

第4回「膵胆管処置介助セミナー」のご案内

主催：一般社団法人日本消化器内視鏡技師会 内視鏡機器等検討委員会

膵胆管系の検査・治療について、内視鏡と関連処置具を使ったハンズオン・セミナーを開催します。
詳細は日本消化器内視鏡技師会ホームページでご確認にください。

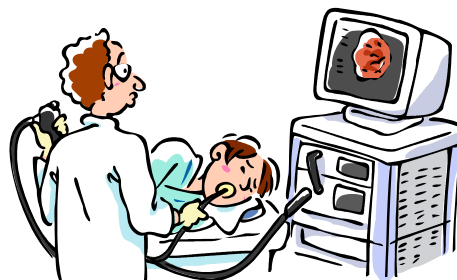
*「機器取扱い講習会受講証明書」の発行はありません

日時：2015年1月17日(土) 12:30～17:00

(受付 12:00 ～)

会場：CIVI研修センター 新大阪東

大阪府大阪市東淀川区東中島1丁目19-4
新大阪 NLC ビル



【内容】 処置具とその取り扱い、処置具とスコープを使っての体験

主として、内視鏡介助中級者を対象としています。

採石・砕石、乳頭切開・・・石のつかみ方、砕き方、乳頭切開等の内視鏡治療における処置具操作、術者と介助者とのタイミングの合わせ方などの実技講習会です。

(一昨年および昨年に行った内容と基本的に同じです)

【募集人員】70名 (応募者多数の場合は、日本消化器内視鏡技師会会員を優先します)

【参加費】日本消化器内視鏡技師会会員 6,000円 非会員:8,000円

(受講決定者には後日決定通知と共に入金口座をお知らせしますので、事前振り込みをお願いします)

【申込方法】下記記入方法を参考に、往復葉書1枚につき1人ずつお申し込み下さい。

(記載内容に不備があるときは受け付けませんので、ご注意ください)


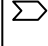



〈申し込み先〉〒693-8555 島根県出雲市姫原4丁目1-1

島根県立中央病院 医療技術局 角森正信 宛

〈受付期間〉2014年10月27日～11月30日(必着)

(この期間以外に届いたものは受け付けませんので、ご注意ください)

.....申し込み記入方法.....

往信(表)	返信(裏)	返信(表)	往信(裏)
 	返信裏面には、何も記入しないで下さい	 	
〒693-8555 島根県出雲市姫原4丁目1-1 島根県立中央病院 医療技術局 角森正信 行		膵胆管内視鏡セミナー(2015年1月17日) ① 参加希望者氏名 ② 勤務先および所属(部署) ③ 勤務先住所 〒 _____ ④ 勤務先電話番号 ⑤ 膵胆系内視鏡検査・治療件数(件/月) ⑥ 膵胆系内視鏡介助経験 (無い、1~10、10~30、31以上) ※いずれかに○をしてください	