

# 「膵胆管処置介助セミナー」のご案内

主催：一般社団法人日本消化器内視鏡技師会 内視鏡機器等検討委員会

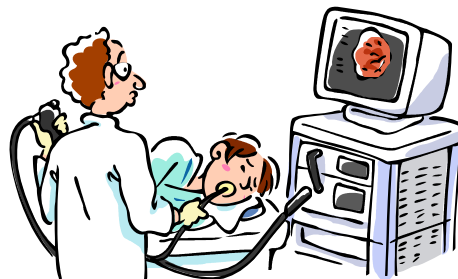
膵胆管系の処置・治療について、内視鏡と関連処置具を使ったハンズオン・セミナーを開催します。主として**内視鏡介助中級者を対象**としています。

\*「機器取扱い講習会受講証明書」の発行はありません

日時：2014年1月25日(土) 12:00~16:30

会場：大阪国際会議場(グランキューブ大阪)

大阪市北区中之島 5-3-51



【内容】 処置具とその取り扱い、処置具とスコープを使っての体験

例)採石・碎石・・・安全・迅速な検査や治療への介助者としてのアプローチ。石のつかみ方や砕き方など。(2012年10月12日に行った内容と基本的に同じです)

【参加費】5,000円(受講決定者には後日決定通知と共に入金口座をお知らせします)

【申込方法】下記記入方法を参考に、往復葉書1枚につき1人ずつお申し込み下さい。

(記載内容に不備があるときは受け付けませんので、ご注意ください)

〈申し込み先〉〒693-8555 島根県出雲市姫原4丁目1-1

島根県立中央病院 医療技術局 角森正信 宛

〈受付期間〉2013年11月25日~12月10日

(この期間以外に届いたものは受け付けませんので、ご注意ください)

.....申し込み記入方法.....

往信(表)	返信(裏)	返信(表)	往信(裏)
	<p>返信裏面には、何も記入しないで下さい</p>		
<p>〒693-8555 島根県出雲市姫原4丁目1-1 島根県立中央病院 医療技術局 角森正信 行</p>		<p><b>膵胆管内視鏡セミナー(2014年1月25日)</b></p> <p>① 参加希望者氏名 ② 勤務先および所属(部署) ③ 勤務先住所 〒 _____ ④ 勤務先電話番号 ⑤ 膵胆系内視鏡検査・治療件数(件/月) ⑥ 膵胆系内視鏡介助経験 (多い、少ない、無い) ※いずれかに○をしてください</p>	